



NORTHERN
INTERNATIONAL
UNIVERSITY

**EXPERTO UNIVERSITARIO EN
*ACCOUNTABILITY COACH DE
RELACIONES TÓXICAS (CRT)***

DESCRIPCIÓN

Si eres una mujer apasionada por ayudar a otras a sanar relaciones tóxicas y quieres convertir tu pasión en una profesión, esta certificación está hecha para ti.

Más de 20 años de experiencia trabajando en los servicios sociales, en el departamento de menores y familias trabajando con casos de violencia de género, fusionó mis habilidades y conocimientos para crear una metodología única. Esta guía te llevará a través del apasionante camino de convertirte en una experta en relaciones tóxicas, y más allá, a construir un negocio online próspero y alineado con tus valores.



OBJETIVOS

Dentro de un sistema, cuando un elemento cambia, todo el sistema se ve afectado. El cambio proviene de quien cambia. O bien, casualmente o bien, de forma activa y consciente.

Esta certificación posee un enfoque sistémico, es decir, trata las relaciones de un modo global, teniendo en cuenta las personas, las circunstancias y las variables que lo constituyen; y cómo estos elementos se interrelacionan, influyéndose y modificándose unos a otros. Se trata de generar diferentes y nuevas perspectivas y ser consciente de ellas, aprendiendo a enmarcar las diferentes situaciones relacionales en un "escenario" que describe la relación en sí, funcionando como tal, ofreciendo al asistente la posición de observador/a del sistema relacional en cuestión.

Este proceso te invita a desarrollar las habilidades para identificar las variables fundamentales que rigen las relaciones, sus funcionamientos e influencias y aprender la forma en que podemos intervenir con efectividad.

Nuestra certificación tiene tres líneas de trabajo bien definidas: Trabajar desde los propios procesos.

- ★ **Ser un/a agente de diagnóstico, intervención, y transformación de las relaciones personales y/o profesionales.**
- ★ **Obtener competencias y habilidades para influir y liderar equipos humanos.**
- ★ **Desarrollar la capacidad para sostener y facilitar conversaciones difíciles.**



OBJETIVOS

- ★ Tener conversaciones efectivas otorgando y recibiendo feedback en sus relaciones y facilitando que sus clientes puedan lograr esas habilidades.
- ★ Ayudar a sus colaboradores a reconocer y desplegar sus habilidades para relacionarse.
- ★ Adquirir aptitudes de gran valor en el área de las relaciones humanas.
- ★ Gestionar conflictos relacionales en contextos familiares, profesionales, empresariales y sociales.
- ★ Ganar en motivación y calidad de vida, en relación con los demás.
- ★ Mejorar la calidad de sus relaciones en todas las áreas de su vida.



COMPETENCIAS



- ★ **La Certificación Intensiva:** Accountability coach como Experto en Relaciones tóxicas, propone descubrir, desarrollar y perfeccionar la habilidad de ser consciente de los modelos relacionales de los que –los seres humanos– formamos parte.
- ★ Encuentren a su alcance las herramientas para generar relaciones efectivas, armoniosas y potenciadoras.
- ★ Logren hacer las modificaciones necesarias para re-encauzar las relaciones ya establecidas de modo que aquello que ambicionan que suceda –dentro de los espacios relacionales– pueda tener lugar.

MODALIDAD Y HORAS

Nuestra carrera en CRT se ofrece completamente en línea, lo que te brinda la flexibilidad para estudiar desde cualquier lugar y en cualquier momento que se ajuste a tu horario.

¡Aprende y crece a tu propio ritmo, sin restricciones de ubicación!



MODALIDAD ONLINE Y CLASES EN VIVO DE PREGUNTAS Y RESPUESTAS.



750 HORAS ACADÉMICAS.



70 CRÉDITOS UNIVERSITARIOS.

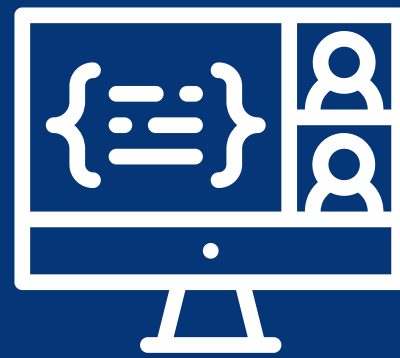


MODALIDAD Y HORAS



APRENDIZAJE ASÍNCRONO

Clases y presentaciones, actividades que puedes hacer a tu ritmo.



SESIONES EN VIVO

Clases prácticas y preguntas y respuestas.



POSIBILIDAD DE PRÁCTICAS

Explora tu potencial con nuestra opción de prácticas.



DOBLE CERTIFICACIÓN

Northern International University y Universidad de San Miguel

DURACIÓN Y PLANES DE PAGO



DURACIÓN
9 MESES



INVERSIÓN:

PAGO ÚNICO: 3497€

INVERSIÓN A CUOTAS

- MATRICULA 497€
- 3 CUOTAS 1050€
- 4 CUOTAS 825€
- 6 CUOTAS 550€



DIRIGIDO A:

Dirigido a coach, mentoras, terapeutas o que desean serlo, y adquirir las capacidades para ejercer una profesión en auge, siendo un agente de cambio importante, acompañando a mujeres a sanar sus relaciones afectivas, prevenir futuras relaciones disfuncionales y de violencia de género, eliminando patrones tóxicos y empoderando a la mujer para la toma de decisiones y valoración personal para disfrutar de relaciones más conscientes y con mayor libertad.





MÓDULOS

EXPERTO UNIVERSITARIO EN ACCOUNTABILITY COACH
DE RELACIONES TÓXICAS (CRT)



MÓDULOS

Módulo 1. Introducción al coaching.

- ¿Qué es el coaching?
- Tipos de coaching.
- La diferencia entre el coaching y otras disciplinas.
- El perfil del coach 1:1 y coach grupal.
- Los errores más comunes del coach.
- El coachee.

Módulo 2. El código ético y deontológico.

- La confianza es la clave.
- El contrato de confidencialidad.

Módulo 3. La metodología.

(Uniendo el coaching tradicional y el Accountability Coach (coach de logros, compañera de responsabilidad)).

- Cómo organizar tus sesiones de coaching.
- La confianza es la clave entre coach y coachee.
- Soy coach, ¿Por dónde empezar?
- La planificación y fases de las sesiones.

MÓDULOS

Módulo 4. Descubre el ADN de las relaciones.

- La pareja y la colusión.
- Los principios de la diada.
- Los conflictos de la pareja.
- 1ª fase e identificación del problema.
- Herramientas de esta fase.

Módulo 5. La pareja.

- La triada del amor y la construcción de la pareja.
- La triada del amor y la construcción de la pareja sana.
- Las alarmas de una relación tóxica.
- Desvelando el Velo del Amor Romántico.
- Perfil de una Herida.
- Cadenas Invisibles.

Módulo 6. Amar en Totalidad.

- El viaje hacia la Aceptación Plena de la pareja.
- Indagando en lo Esencial.
- Reflejos y Realidades.
- ¿El problema mayor?



MÓDULOS



Módulo 7. Explorando el interior: La Odisea del Autoconocimiento y Reencuentro personal.

- El autoconocimiento.
- El diálogo interior.
- De víctima a victoriosa.
- Herramientas.

Módulo 8. Entre latidos y silencios: Navegando las mareas del Amor y Desamor.

- Amor & Desamor.
- Luces de Alarma.
- Herramientas.

Módulo 9. Ataduras y libertades: conoce el Arte de Conectarse y Soltar en las Dinámicas de Pareja.

- Vinculación y desvinculación.
- Rompiendo Cadenas.
- Naufragio Emocional.

MÓDULOS



Módulo 10. Darse cuenta, Ecos del entendimiento: Desvelando el poder de la conciencia en la comunicación.

- La comunicación elementos y reciprocidad.
- La coerción y el conflicto.
- El proceso de la comunicación.

Módulo 11. Desde el Encanto al Caos: Detectando la transformación sutil hacia una Relación Tóxica.

- Detectando la transformación.
- Luces de Alarma.
- 4 creencias que alimentan el apego y dañan la relación.

Módulo 12. Hombres emocionalmente no disponibles (HEND)

- ¿Qué es un hombre emocionalmente no disponible y la importancia del darse cuenta?
- Comportamientos de los HEND.
- Bajo el Hechizo.
- Fase de la pérdida de la libertad.

MÓDULOS



Módulo 13. Características de los HEND (hombres emocionalmente no disponibles)

- ¿Qué es un hombre emocionalmente no disponible?
- Características de los hombres emocionalmente no disponibles.
- ESTILO EVITATIVO.
- Hombres casados.

Módulo 14. Cadenas Invisibles

- Desvelando las creencias que Aprisionan a las mujeres en Relaciones Tóxicas.
- Soltar el pasado y las creencias limitantes.
- El impacto de las creencias limitantes

Módulo 15. Como sanar de las relaciones tóxicas.

- Técnica de liberación emocional.
- Miedo a...
- Contacto 0.
- Técnica de los recuerdos basura.



MÓDULOS

Módulo 16. Si existe la dependencia no hay amor.

- ¿Qué es la dependencia emocional?
- La necesidad de llenar un vacío.
- Cadenas del Corazón.
- Test dependencia emocional.

Módulo 17. Celos en el amor.

- Las fases del duelo.
- Cadenas Invisibles.
- Personalidad del celoso.
- Doble Cara del Desasosiego.
- ¿Cómo se manifiestan los celos?
- ¿Cómo controlar los celos?
- Herramientas.

Módulo 18. Renacer de las cenizas del amor.

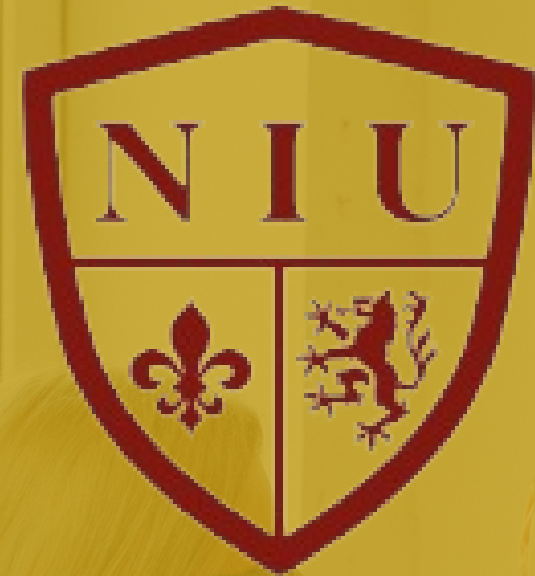
- Un nuevo comienzo.
- Fases del duelo: Fase 1 - La negación.
- Fase 2 - La Ira o ambivalencia.
- Fase 3 - Equilibrios del Corazón.

MÓDULOS



Módulo 19. La gran transición: De sesiones a programas.

- Tabla para el desarrollo del temario y estructura del programa o terapia de pareja.



NORTHERN
INTERNATIONAL
UNIVERSITY

**SEGUNDO NIVEL CREACIÓN DE TU
PROGRAMA, Y ESTRATEGIAS DE
MARKETING Y VENTAS PARA LANZAR
Y VENDER TUS SERVICIOS ONLINE**

MÓDULOS

Módulo 1. Los programas de coaching de alto valor.

- 5 Pasos para crear un programa grupal de alto valor online.
- Tu nicho.
- Tu cliente ideal, su cielo y su infierno.

Módulo 2. 5 Estrategias para poner precios a tus servicios de coaching o terapias y subir los precios trabajando menos.

Módulo 3. Cómo vender mis servicios.



MÓDULOS



Módulo 4. Programas transformadores.

Modulo 5. Tipos de lead magnet.

Modulo 6. 3 formas de entregar tu contenido.



MÓDULOS

Modulo 7. La preventa y la validación de tu programa.

Modulo 8. Cómo crear tu página de ventas y la web estratégica.

Modulo 9. Automatización de tus primeros emails.

Modulo 10. Los tipos de anuncios.





NORTHERN
INTERNATIONAL
UNIVERSITY

**EXPERTO UNIVERSITARIO EN
*ACCOUNTABILITY COACH DE
RELACIONES TÓXICAS (CRT)***

INSCRÍBETE

alejandra@ni.university

RECTORA ALEJANDRA RODRÍGUEZ GARCÍA

alejandra@ni.university



ACTITUD A UN CLIC SL

JOANAINA BARCELÓ CORTÉS

- Mentora de mentoras.
- Catedrática de la CRT
- Educadora social, mediadora familiar. Terapeuta de parejas.
- Accountability Coach - Experta en Relaciones Tóxicas.





INSCRÍBETE



alejandra@ni.university